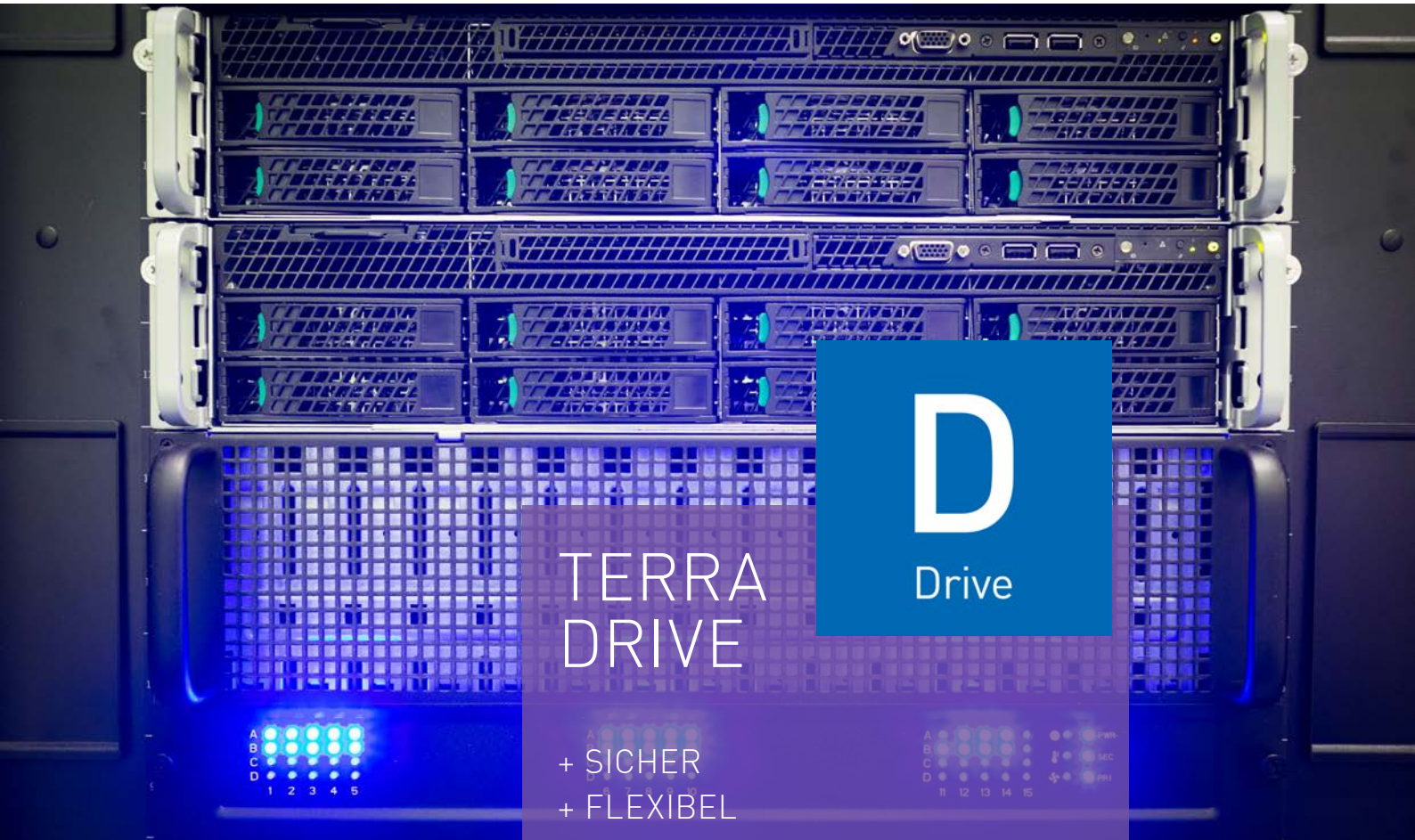




**terra**  
CLOUD



# TERRA DRIVE

- + SICHER
- + FLEXIBEL
- + GEMEINSAM ZEITGLEICH ARBEITEN
- + IHRE DATEN IN DEUTSCHLAND



**WORTMANN AG**  
IT. MADE IN GERMANY.



# TERRA CLOUD Drive

Informationen sind zum Kern vieler Unternehmen geworden, sie sammeln und zentrieren das Wissen der Mitarbeiter. Eine Lösung mit der sich diese Informationen einfach und geschützt teilen lassen, wird zum Erfolg Ihres Unternehmens beitragen.

*Dokumente automatisch mit Kollegen und Partnern austauschen und synchronisieren.*

## TERRA CLOUD Drive

Ändern Sie Ihren Unternehmensalltag mit einer Synchronisationslösung. Zusammenarbeiten war nie einfacher. Teilen Sie Ihre Daten mit Kollegen und Partnern. Arbeiten Sie zeitgleich und von überall gemeinsam an Dokumenten und vereinfachen Sie Ihren Arbeitsprozess. Wo liegen Ihre Daten? Beziehen Sie frei einsetzbaren Cloud-Speicher aus einer hochskalierbaren Public Cloudlösung aus unserer TERRA CLOUD in Deutschland.

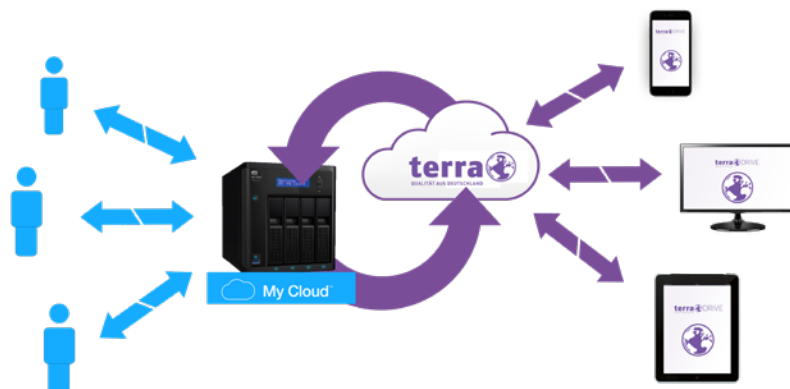
Ihr Speicherplatz ist flexibel und für Sie in Ihrem Unternehmen frei einsetzbar. Im Falle eines Hardware-schadens können Sie innerhalb kürzester Zeit mit einem anderen Gerät wieder auf Ihre Daten zugreifen und die Arbeit fortsetzen.

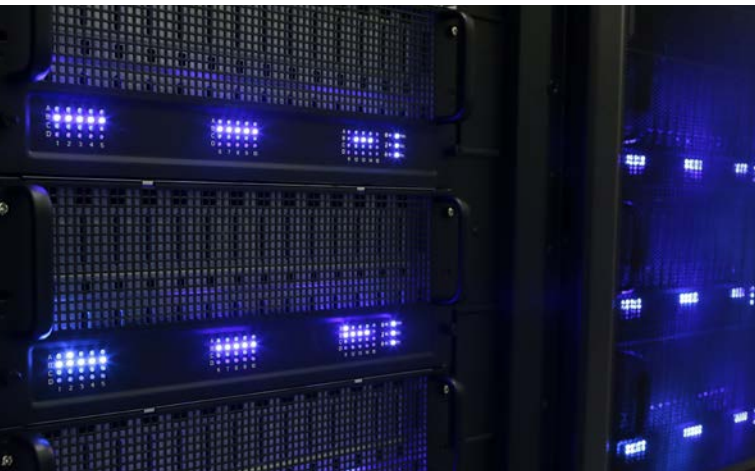
## Mobile Nutzung

Mit der TERRA Drive Lösung halten Sie alle Geräte synchron und können von jedem Gerät unabhängig vom Netzwerk auf die Daten zugreifen. So haben Sie Ihre Daten immer aktuell und überall verfügbar, auch unterwegs. TERRA Drive bietet Mobile Apps um Ihre geteilten, gesicherten und synchronisierten Ordner herunterzuladen und diese abzugleichen. Außerdem können Sie über WebDAV, bzw. per Web App auf Ordner Ihrer Organisation zugreifen, damit Ihre Daten so mobil wie Sie selbst sind.

### Multi-Plattform-Unterstützung:

- Windows Client
- Mac Client
- Linux Client
- WebDAV / Netzlaufwerk
- Web-Portal
- Mobiles Web
- Android App
- iOS App
- Western Digital MyCloud NAS





*Die unternehmensorientierte  
Sync- und share Lösung aus  
der TERRA CLOUD.*

### Gemeinsam Arbeiten

Mit der Kollaboration können Sie gemeinsame Arbeiten an Dokumenten durchführen. Änderungen werden sofort gespeichert, in Echtzeit erkannt und auf alle ausgewählten Geräte übertragen. Dies geschieht nicht nur verschlüsselt, sondern zudem noch hoch-effizient und voll automatisch. Die gerade bearbeiteten Zeilen/ Zellen sind für andere Nutzer gesperrt und können nicht überschrieben werden. Um sich auf einfachstem Weg mit den anderen Benutzern auszutauschen und Informationen schnellstmöglich weiterzugeben ist eine Chat- und Kommentarfunktion integriert. Selbstverständlich kann auf die neusten Versionen auch sofort im Webinterface zugegriffen werden und ältere Versionen bleiben erhalten. Versehentlich gelöschte oder zerstörte Dateien lassen sich ohne Probleme in verschiedenen Versionen aus dem dezentralen TERRA Drive wieder herstellen.

### Daten sicher teilen

Einzelne Dateien oder ganze Ordner lassen sich unkompliziert mit anderen teilen und werden automatisch auf dem letzten Stand gehalten. Das granulare Rechtesystem gibt Ihnen die volle Kontrolle und erlaubt notfalls auch die Daten bei einzelnen Benutzern zu löschen. Datei-Links lassen sich ebenso wie Benutzerkonten mit einem Verfallsdatum, einem Passwort oder mit einer Begrenzung der Downloadanzahl ausstatten, damit Ihr Team effizient arbeiten kann. Sie können somit die Kontrolle behalten und sensible Informationen vor unerlaubtem Zugriff nochmal schützen.

### Effizient & Sicher

Die Daten werden clientseitig vor der Übertragung komprimiert und verschlüsselt. Bei geänderten Daten wird nicht jedes Mal die komplette Datei synchronisiert, sondern jeweils nur die geänderten Datenblöcke. Außerdem können Sie Ihre Daten nach Ihrem Ermessen zusätzlich durch eine AES 256-Bit Verschlüsselung speichern. Dadurch sind Ihre Daten zusätzlich geschützt.

### Hinweis:

Die TERRA Drive Lösung ersetzt kein Backup. In der Drive Lösung werden die einzelnen Dateien nicht eingefroren, Sie sind noch veränderbar. Dadurch haben Sie die Möglichkeit Daten gemeinsam zu bearbeiten und zu teilen. Unser Tipp: Die Terra Drive Lösung mit einem Terra Backup Paket kombinieren. Beide können parallel betrieben werden und Sie sind dadurch doppelt abgesichert.

*TERRA CLOUD Center*





## Darum die TERRA Drive Lösung:

TOP  
TEN

- 1. Verschlüsselte Kommunikation:** zwischen allen Komponenten
- 2. Schutz:** vor Diebstahl, Feuer- und Wasserschäden, da sich die Daten zusätzlich in der Cloud befinden
- 3. Einfache, zentrale Administration:** über das Drive Portal
- 4. Speicherung der Daten, Entwicklung und Support:** ausnahmslos in Deutschland
- 5. Synchronisation:** Vollautomatisiert, kann bei Bedarf pausiert werden
- 6. Keine Anschaffungskosten für Hardware und Software:** durch kostenfreie Clients
- 7. Malwareschutz:** durch Securepoint
- 8. Faires Preismodell:** ohne versteckte Kosten, monatlich kündbar
- 9. Multi-Plattform-Unterstützung:** die Lösung kann praktisch auf jedem Gerät genutzt werden
- 10. Kollaboration:** gemeinsam an Dokumenten arbeiten

